

Claves

para implementar un **Plan de Continuidad del Negocio**



ÍNDICE

Introducción pág. 4

Claves para elaborar un Plan de Continuidad del Negocio a medida de su organización **pág. 5**

▶ Realizar un análisis de riesgo y su impacto pág. 6

▶ Gestión del riesgo pág. 7

▶ Asignar responsabilidad para el logro de objetivos pág. 8

▶ Gestión de la crisis y recuperación pág. 9

▶ Práctica y capacitación de los colaboradores pág. 11

Bonus Track **pág. 12**



INTRODUCCIÓN

Hoy en día, operar una organización en un escenario de pandemia que afecta a la mayoría de empresas ha alterado de manera drástica su funcionamiento, generando ausentismo laboral, dudas en el mantenimiento de la cadena de suministro, flujo de caja deficitario, mayores costos y gastos para enfrentar las amenazas a la salud de sus colaboradores y a sus procesos productivos, disminución drástica del consumo en algunos rubros y aumento enorme en unos otros, cambios en el comportamiento de los consumidores, colaboradores emocionalmente afectados; algunas empresas han podido evidenciar que no eran tan digitales como creían; todo ello representa sin duda un gran reto no solo para las empresas emergentes sino también para las corporativas.

Es claro que, aún en medio de ese escenario y circunstancias, se debe operar procurando el cumplimiento de la estrategia, con eficiencia y productividad. Por otra parte, no está permitido poner en peligro la continuidad y sobrevivencia del negocio por lo que se deben desarrollar nuevas capacidades que permitan enfrentar los nuevos retos, tomar decisiones con visión de consecuencia y mantener los compromisos con las partes interesadas en el negocio.

Contar con un Plan de Continuidad del Negocio es la apuesta correcta por la continuidad de una compañía, principalmente porque gracias a este, sin importar la situación o las incidencias que se presenten, el negocio podrá continuar con sus operaciones justo desde el punto anterior al que se desarrollara la contingencia, incluso sin importar el nivel de incertidumbre presente en el mercado. Eso permite garantizar la productividad y calidad de los servicios, además de la reputación de la marca.

Nuestro aporte en el presente e-book tiene por objetivo que nuestros lectores puedan rápidamente conocer los aspectos clave en la implementación de un Plan de Continuidad del Negocio.

CLAVES

PARA ELABORAR UN
PLAN DE CONTINUIDAD DEL
NEGOCIO A MEDIDA DE
SU ORGANIZACIÓN

Si buscamos identificar los aspectos relevantes para una gestión eficaz de la continuidad del negocio, debemos considerar estas claves sin prescindir de ninguna de ellas:



Realizar un análisis de riesgo y su impacto

Analizar adecuadamente los riesgos y su impacto en la organización es clave considerando sus efectos a la misma y a sus procesos. Dichos riesgos pueden incluir desde desastres naturales, ataques cibernéticos hasta una próxima pandemia.

Este análisis constituye un proceso que permite a los responsables de los procesos, la identificación, cuantificación y calificación del impacto de una pérdida, así como la interrupción que se presente como consecuencia de afectar su proceso productivo o la marcha del negocio.

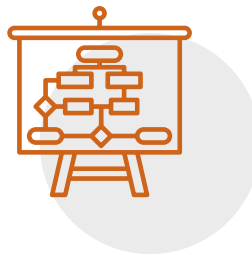
En el mismo se debe llegar a identificar actividades críticas de la organización y estimar el plazo que comprenderá recuperarla, todo aquel riesgo a los que está realmente expuesta la organización y que tipo de interrupciones pueden generar. Los encargados de efectuar el análisis deben conocer el proceso o ser los responsables, de esta manera están en la capacidad de profundizar y no hacer un

IDEAS



Identificar el impacto, si su naturaleza es financiera o si afecta su reputación.

Valoriza cualquier efecto negativo (pérdidas).



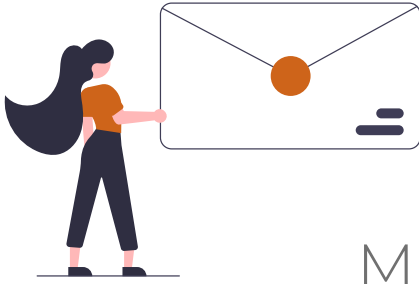
Planificar como se recuperará la organización.

Gestión del riesgo

En la organización podemos conocer los riesgos y cuáles son los aspectos y puntos críticos de interrupción. Es importante definir ciertas acciones para gestionar las amenazas que pueden concretarse contra la salud de los colaboradores, seguridad, conectividad, contra el acceso a las instalaciones, contra el uso de recursos, etc.

Estas acciones pueden incluir:

- ✓ Políticas claras y su difusión.
- ✓ Procedimientos alternativos.
- ✓ Crear estrategias de respaldo de información.
- ✓ Desarrollar pruebas y ejercicios.
- ✓ Mantener las herramientas y equipos esenciales para atender emergencias.
- ✓ Identificar las necesidades de capacitación.



Importante:

LAS ACCIONES DE
MITIGACIÓN NO ELIMINAN
EL RIESGO.

IDEAS



Transferir el riesgo
subcontratando
procesos.

Monitoreo
constante.



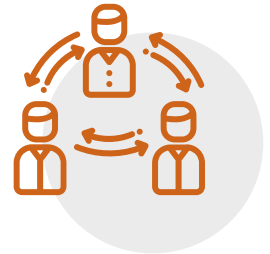
Asignar responsabilidades para el logro de objetivos

En un escenario de crisis, una organización no se puede dar el lujo de tener a dos o más personas tratando de asumir un rol de liderazgo o asumiendo una tarea y por ello otras actividades queden sin ser atendidas cuando se tiene un Plan de Continuidad del Negocio.

Para evitar esta situación se deben asignar las responsabilidades y comunicarlas oportunamente. Se pueden establecer distintos criterios como la asignación de objetivos según la especialidad, un vocero principal que debe ser la máxima autoridad o un especialista en comunicaciones que reciba esta delegación.

IDEAS

El líder debe tener un canal de comunicación interno abierto y efectivo para responder y representar a la organización en situación de crisis.



Asegurar que todos los colaboradores realicen acciones basadas en las políticas de la empresa y los planes contemplados.

Gestión de la crisis y recuperación

La mayoría de los eventos disruptivos que se contemplan en una evaluación de riesgos inicial suponen una interrupción de comunicaciones y del acceso a Internet. Es muy importante tomar decisiones ejecutivas que aseguren mantener el control durante los momentos en los cuales se pueda generar caos y disponer de canales efectivos de comunicación interna y externa.

Tener disponible un check list identificando todas las necesidades que deben atenderse y comunicarse, de requerirse utilizar medios como radios, intranet, teléfonos, todo lo que nos permita comunicar oportunamente.

IDEAS



Conformar un team de gestión de crisis y un punto de reunión previamente establecido.



El punto de reunión puede ser ubicado en instalaciones distintas a las de la organización en la eventualidad que no se tuviera acceso a ellas.



El líder puede convocar una reunión de emergencia On Line.



Desarrollar un plan estratégico de comunicaciones.



Práctica y capacitación de los colaboradores

No debemos esperar a que se dé una situación que impacte en la continuidad del negocio, una vez implementado el Plan de Continuidad debemos poner en práctica a través de pruebas y ejercicios que nos permitan “probar” el Plan.

Dependiendo de los riesgos identificados en el plan una organización puede necesitar más de un plan para mitigar el riesgo por lo cual cada uno requiere ser sometido a un ejercicio o prueba para validar en la práctica cómo reacciona la organización.

Los resultados de las pruebas nos permitirán conocer en qué nivel nos encontramos para hacer frente y ser eficientes ante una eventualidad. Además debemos conocer cuál es el impacto a través de su valorización, determinar las pérdidas y como estas se recuperarán.

De esta manera se puede definir que estrategia se empleará sobre las acciones establecidas en el Plan. Se debe enfocar en los puntos de mayor impacto para asegurar tener un plan efectivo, lo cual conlleva a establecer los aspectos que deben considerarse en la capacitación que complementará el desarrollo de los

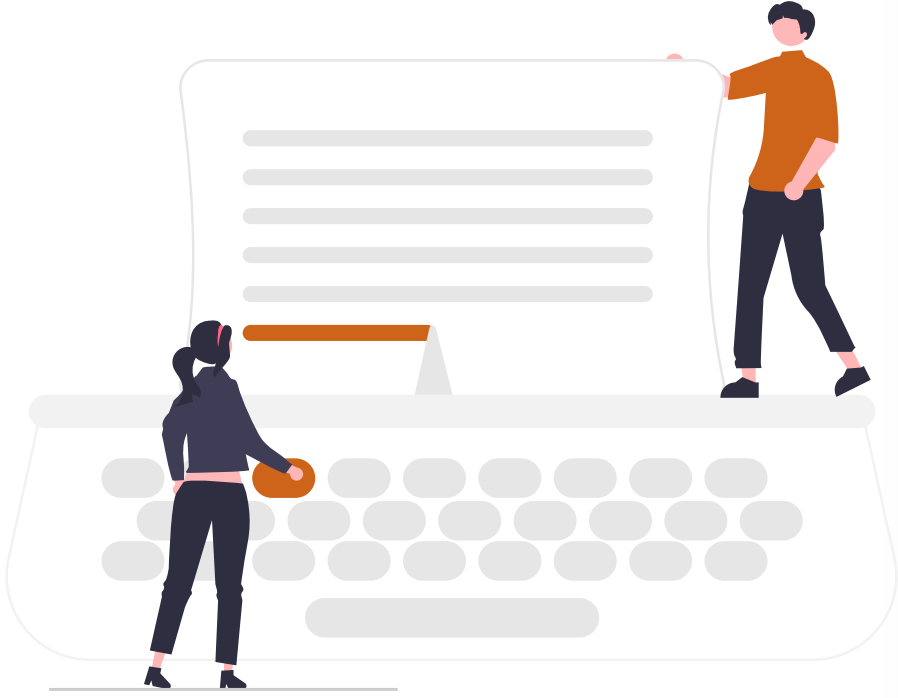
IDEAS



Asegurar un plan de capacitación efectivo a cada miembro del team de crisis según el rol asignado.

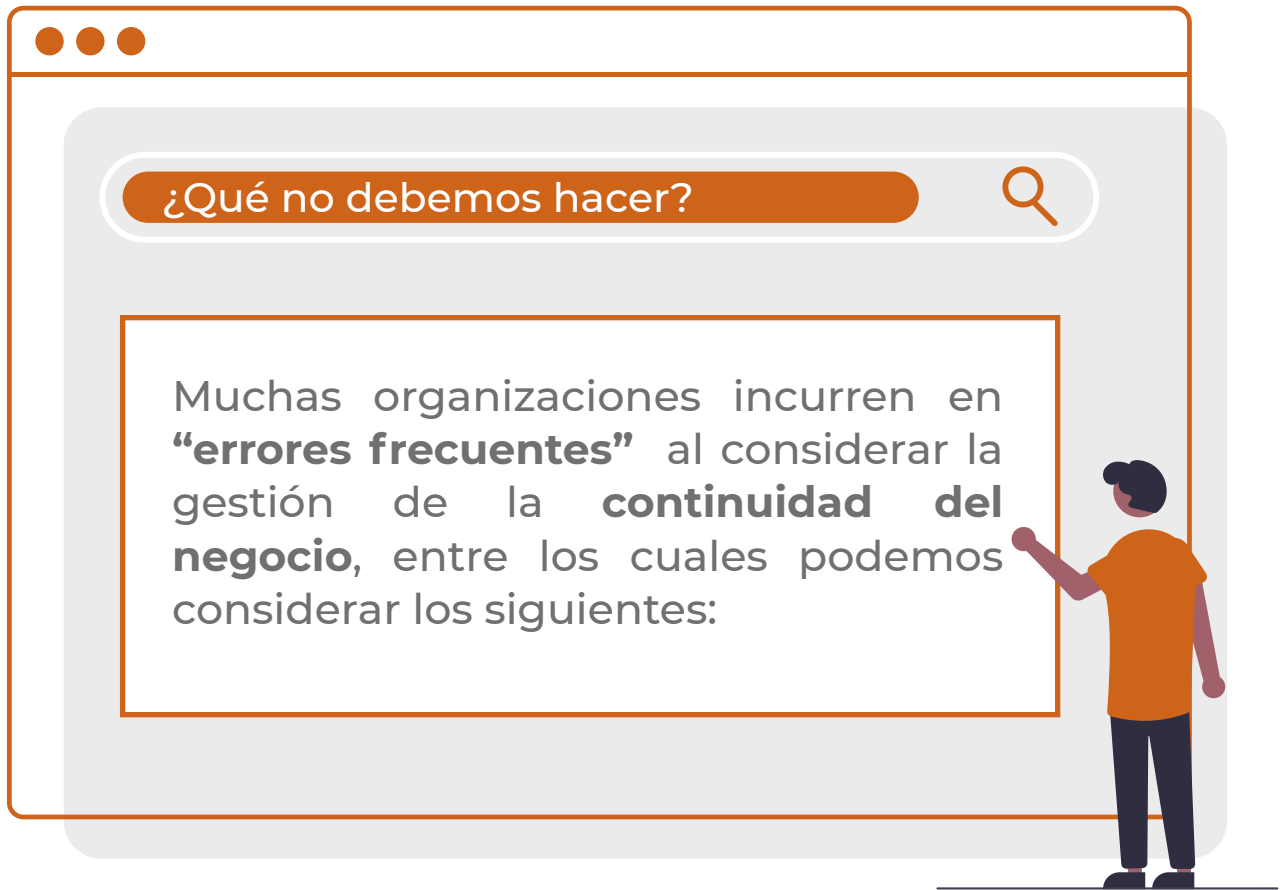


Viabilizar la participación de todos los colaboradores en el plan establecido desarrollando pruebas y ejercicios.



BONUS TRACK





¿Qué no debemos hacer?

Muchas organizaciones incurren en “**errores frecuentes**” al considerar la gestión de la **continuidad del negocio**, entre los cuales podemos considerar los siguientes:



No tomar en cuenta la pérdida de colaboradores esenciales ni considerar el estrés o trauma del colaborador en el trabajo.



No compartir el plan con los colaboradores, ya sea que estén trabajando en oficina o remotamente, o dejar el plan muy genérico, muy detallado o que no esté actualizado.



No abordar problemas críticos de comunicación y de relaciones públicas durante el período de recuperación de la crisis.



No establecer un centro de operaciones por emergencia o centros de crisis, o no tener un plan para que los colaboradores puedan trabajar desde casa.



Pensar que terceros o la compañía de seguros se harán cargo de la situación.

CONTÁCTENOS

+51 960 833 705
www.meritum.edu.pe

SÍGUENOS

