



Gestión Laboral

Aprende con  
**MERITUM**

# LEGISLACIÓN LABORAL EMPRESARIAL

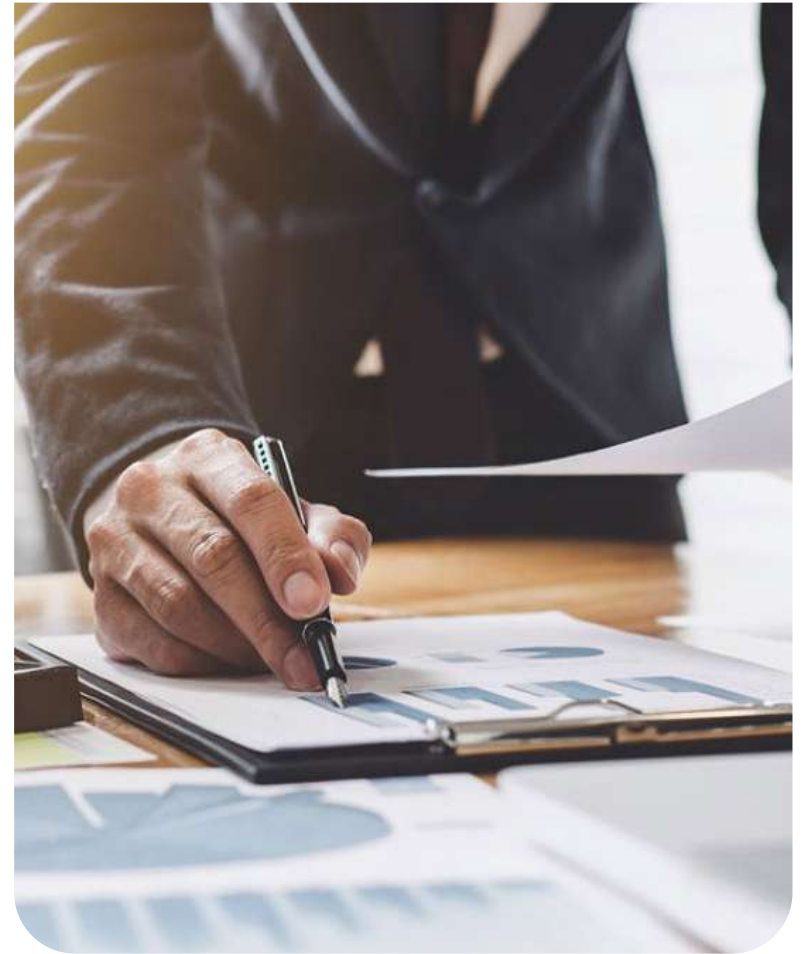
Curso





## Presentación

Los recientes cambios normativos durante el estado de emergencia sanitaria a es que se han detectado mayores incidencias en las relaciones laborales, a consecuencia de ello, genera diversos conflictos laborales y numerosas denuncias. El curso de Legislación Laboral te brindará las herramientas para mantener un ambiente en armonía y evitar los conflictos entre los empleadores y trabajadores, a través de la identificación y estrategias para mitigar las contingencias laborales. Es importante, que los profesionales de la gestión del talento humano conozcan y/o actualicen sus conocimientos para mantener relaciones laborales sólidas y productivas. El curso tiene como finalidad formar profesiones que puedan enfrentarse eficientemente a los recientes cambios normativos durante el estado de emergencia sanitaria, en donde se han detectado mayores incidencias en las relaciones laborales, las cuales generan diversos conflictos laborales y numerosas denuncias. Se busca que los profesiones de esta rama puedan ser capaces de manejar estas adversidades y evitar sanciones por las autoridades competentes.



## Dirigido a

- ✓ Gerentes, jefes, analistas, asistentes de recursos humanos.
- ✓ Administradores, contadores, abogados, asistentes sociales, psicólogos organizacionales y emprendedores.



## Objetivos

Los participantes al finalizar podrán desempeñarse de manera óptima en la gestión de recursos humanos en el marco de la actual legislación laboral y sabrán afrontar con éxito los procedimientos de fiscalización de la SUNAFIL.



**Conocimientos** actualizados de la legislación laboral sobre las obligaciones laborales y las consecuencias de su incumplimiento.



**Capacidad** de resolución de conflictos



**Mitigar** contingencias a través de propuestas de implementación



**Aprenderás** de manera sencilla cómo realizar cálculos de beneficios sociales



**Gestionar** prestaciones económicas ante el Essalud



**Sea** un asesor laboral de su empresa sin ser abogado laboralista.



## Metodología

“**APRENDE-APLICA-GESTIONA**” (AAG), es la metodología diseñada por Meritum Business School. Con esta metodología se han implementado estrategias activas e interactivas que garantizan el aprendizaje haciendo uso de las herramientas TIC’S. El uso de casos prácticos mejorará las competencias profesionales de gestión para la Implementación del Plan de Continuidad de Negocios.



padlet

Pizarra *online* para realizar trabajo colaborativo.



Presentaciones guiadas para incorporar **contenidos** en trabajo colaborativo sincrónico o asincrónico.



genially

Creación de **contenidos** interactivos y animados.



Creación de **cuestionarios** sin necesidad de registrarse.



## Malla Curricular

### Sesión

#### **Modalidades de Contratación**

1

Analizar las formas de contratación de personal establecidas en nuestra legislación. Se estudiará no sólo lo establecido por la legislación, sino los criterios judiciales y de la inspección del trabajo con la finalidad de ofrecer una visión práctica que contribuya a la formalización laboral, la legalidad y la buena marcha de la empresa.

2

#### **Obligaciones del Empleador**

Identificar las consideraciones en las relaciones laborales de acuerdo a la realidad de su empresa, según el número de trabajadores y su correcta implementación.

3

#### **¿Cuáles son los principales derechos y beneficios sociales de los trabajadores?**

Potenciaremos y conoceremos los principales derechos y beneficios sociales de los trabajadores, así como también, diferenciaremos los conceptos remunerativos y no remunerativos. Desarrollaremos full casos prácticos de beneficios sociales considerando las remuneraciones de carácter regular, imprecisas y otros conceptos.





## Malla Curricular

### Sesión

4

#### **¿Qué son los descansos remunerados?**

Son los periodos de tiempo en el cual existe una suspensión imperfecta de labores, esto es que el trabajador no presta el servicio efectivo y el empleador, se encuentra obligado a para la remuneración correspondiente por el periodo dejado de laborar.

Sin embargo, ¿Qué ocurre si un trabajador labora en su descanso semanal obligatorio o en feriado? ¿Cuáles son los conceptos a considerar? ¿Se podrá compensar?

5

#### **Jornada laboral, licencias y permisos laborales**

Implicancias laborales de la jornada laboral y las condiciones para el otorgamiento del sobretiempo. Además, revisaremos las principales licencias y permisos laborales que le corresponde a los trabajadores del sector privado.

6

#### **¿Cuáles son las implicancias legales frente a la gestión de recupero de subsidios ante el ESSALUD?**

Se analizará el contenido y los alcances de las disposiciones legales correspondientes a los subsidios a cargo de ESSALUD y sus efectos en las dimensiones administrativas, laborales, tributarias y de la propia seguridad social en Salud como en pensiones. Adicionalmente, revisaremos las principales prestaciones de salud y pensiones de la SCTR.



## Malla Curricular

### Sesión

7

#### ¿Cuál es el procedimiento para la correcta desvinculación de la relación laboral?

Analizar las causales de extinción del vínculo laboral y minimizar las dificultades que puedan surgir, evitando las indemnizaciones por despido arbitrario y otras indemnizaciones por lucro cesante.

8

#### ¿Cuáles son las disposiciones y protocolos para el regreso o reincorporación a la modalidad presencial?

Actualizar y fortalecer los conocimientos de los dispositivos legales laborales durante el estado de emergencia sanitaria, para su correcta aplicación en el ámbito privado.

9

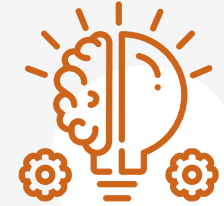
#### ¿Cómo afrontamos de manera correcta una fiscalización laboral?

Desarrollaremos competencias de conocimiento y comprensión del procedimiento inspectivo y sancionador que realiza la SUNAFIL y la preparación que se necesita para poder afrontar las inspecciones.



## Valor Diferencial

Los 6 meses posteriores a la finalización del curso tendrás acceso al **TOOLKIT**. Encontrarás material que te servirá de apoyo en tu labor, aplicando la **Legislación Laboral Empresarial**.



### Mariela Zevallos

- ✓ Egresada de la Maestría de Derecho del Trabajo por la USMP.
- ✓ Especialista en Seguridad y Salud en el Trabajo por la Universidad ESAN.
- ✓ Cursos de Tributación Laboral y Derecho del Trabajo por la PUCP.
- ✓ Experta en relaciones laborales, procedimientos inspectivas, gestión de recupero de subsidios ante el EsSalud y contratación con personal extranjeros
- ✓ Consultora laboral de la SUNAFIL
- ✓ Docente de ISIL
- ✓ Trabajo como abogada especialista en asuntos migratorios para Odebrecht, abogada laboral en Hermes Transporte Blindados, y asesora externa en diferentes empresas de regímenes especiales: MYPE, Construcción Civil, Régimen Agrario, Régimen Minero, entre otros.



## Docente







**Acceso a**  
plataforma  
e-learning  
24/7

**Recursos**  
audiovisuales

**Recursos**  
pedagógicos  
de apoyo

**Docente especialista**  
en Legislación Laboral



**Clases**  
sincrónicas  
online

**Networking**

Acceso a  
**TOOLKIT**

**Sesiones grabadas**  
de clases sincrónicas



**Inicio**

**14 de**  
junio

**Frecuencia**

Martes y  
jueves

**Horario**

**07:00 a**  
**09:00 p.m.**  
(LIM-BOG)

**Horas**

**18** (dieciocho)



**Certificación**  
otorgado por:

**MERITUM**  
Business School



**Inversión**  
S/ 650

USD 170



*Transforma tu*  
**futuro** laboral





Una empresa de **Ladersam**  
Tax, Audit & Business Advisory

## CONTÁCTANOS

 [www.meritum.edu.pe](http://www.meritum.edu.pe)

 +51 960 833 705

## SÍGUENOS

[/meritum.business.school](https://www.instagram.com/meritum.business.school)

**MERITUM**<sup>®</sup>  
Business School